

Bis 500 bar

Baureihe 1/921

- 3/2-Wege direkt-druckgesteuertes Schieberventil mit Tellerdichtung
- Druckbereich 0-500 bar
- Universalventil
- Muffenanschluss G^{1/4}-G1, DN10 - DN22
- Ventile dieser Bauart können auch mit der Funktion „durch Federkraft geöffnet“ geliefert werden. Außerdem gibt es einen doppelwirkenden Kolbenantrieb, der eine beliebige Durchflussrichtung ermöglicht.

Anwendungen u.a.: Wasseranlagen auf Schiffen, Hochdruckpumpen, papierverarbeitende Industrie für Pressbalken, Wasser- und Ölhydraulik, Stickstoffanwendungen (abhängig vom Dichtungsmaterial), Pressen- und Schleusensteuerung



Bis 250 bar

Baureihe 3/045

- 3/2-Wege direktgesteuertes Magnet-Schieberventil
- Druckbereich 0-250 bar
- Universalventil
- Muffenanschluss G^{1/4}-G1, DN10 - DN22

Anwendungen u.a.: Wasseranlagen auf Schiffen, Hochdruckpumpen, papierverarbeitende Industrie für Pressbalken, Wasser- und Ölhydraulik, Stickstoffanwendungen (abhängig vom Dichtungsmaterial), Pressen- und Schleusensteuerung

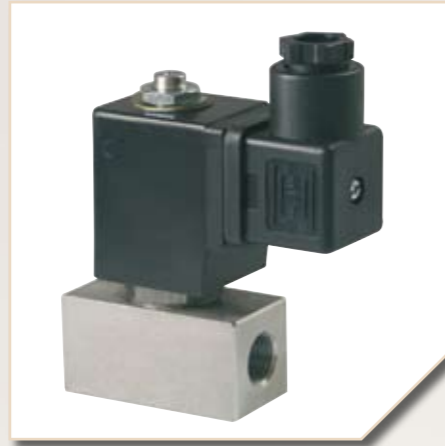


Bis 450 bar

Baureihe 52

- 2/2-Wege direktgesteuertes Sitzventil mit Nippeldichtung
- Druckbereich 0-450 bar
- Muffenanschluss G^{1/8}-G^{1/2}, DN1 - DN6
- Ventile dieser Baureihe sind besonders für kleinere Durchflussmengen geeignet.

Anwendungen u.a.: PKW-Tanksysteme



Bis 200 bar

Baureihe 46

- 2/2-Wege servogesteuertes Kolbensitzventil
- Druckbereich 1-200 bar
- Muffenanschluss G^{1/4}-G1, DN8 - DN25

Anwendungen u.a.: in Feuerlöschanlagen



Baureihe 2/529

- 2/2-Wege servogesteuertes Kolbenventil
- Druckbereich 1-450 bar
- Muffenanschluss G^{1/8}-G2, DN6 - DN50
- Dieses Ventil ist als Einzelventil oder als Ventilblockkombination mit je drei oder sechs Einzelventilen erhältlich. In die Ventilblockkombination sind Rückschlagventile sowie zwei Stück einstellbare Überströmventile integriert.
- In besonderer Ausführung ist das Ventil auch für hohe Temperaturen geeignet.

Anwendungen u.a.: Erdgasbetankungsanlagen, Wasserstofftankanlagen



Baureihe 2/943

- 2/2-Wege direktgesteuertes Kugelventil
- Druckbereich 0,5-200 bar
- Muffenanschluss G^{1/8}, M12 x 1,5 DN0,6 - DN2,0

Die Rückstellung dieses Ventils erfolgt durch den Mediumdruck. Besonders geeignet für Anwendungen mit geringen Schaltzeiten, linearem Regelverhalten, Dosieranwendungen, zähflüssigen Medien und Roboteranwendungen.

Anwendungen u.a.: Klebstoffdosierung, Schmiertechnik, Blechbefüllung, Umformtechnik, Beölung, Automobilindustrie, Pharmazie



Bis 100 bar

Baureihe 75

- 3/2-Wege direktgesteuertes Sitzventil mit Nippeldichtung
- Druckbereich 0-100 bar
- Muffenanschluss G¹/₄, DN1,0 - DN5,0

Anwendungen u.a.: Wasserhydraulik, in der Pneumatik



Baureihe 1/041

- 2/2-Wege zwangsgesteuertes Kolbensitzventil
- Druckbereich 0-100 bar
- Muffenanschluss G¹/₄-G2 oder als Flanschführung DN15 - DN100

Anwendungen u.a.: papierverarbeitende Industrie, Anlagenbau, Stahlerzeugung in Hochöfen, Garten- und Landbautechnik zum Zerstäuben



Bis 90 bar

Baureihe 72

- 3/2-Wege direktgesteuertes Sitzventil mit Nippeldichtung
- Druckbereich 0-90 bar
- Muffenanschluss G¹/₈-G¹/₂, DN1,0 - DN6,0

Anwendungen u.a.: in der Pneumatik wie z.B. als Steuerventil für Zylinder



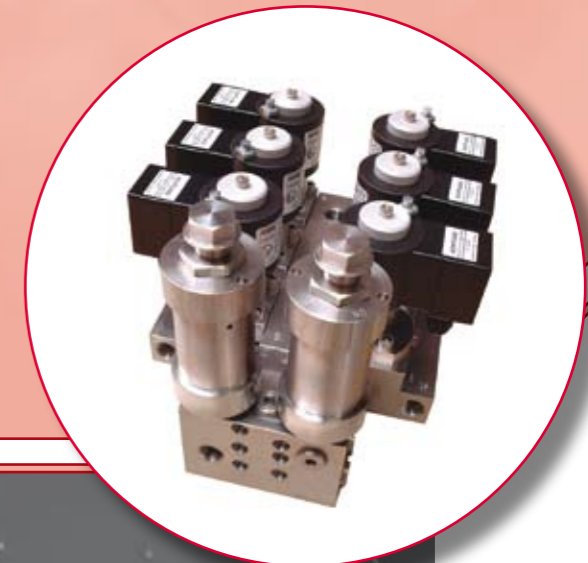
- Irrtum und Änderungen vorbehalten.
- Originalprodukte können aufgrund unterschiedlicher Materialien, etc. von den abgebildeten Produktfotos abweichen.

GSR-MK-JM-HDBd-01-2008 / © GSR Ventiltechnik GmbH & Co. KG, Vlotho



Hochdruckspecial

90 bar - 500 bar



GSR Ventiltechnik GmbH & Co. KG
Im Meisenfeld 1 • D-32602 Vlotho
Postfach 2060 • D-32595 Vlotho
Telefon +49 5228 779-0
Telefax +49 5228 779-190

info@ventiltechnik.de
www.ventiltechnik.de



printed in Germany



Innovative Ventiltechnik